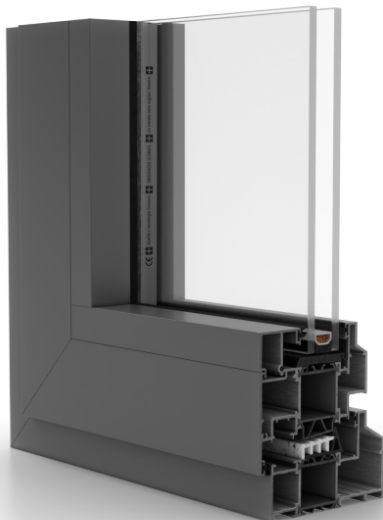


# Entra

Variant: Steel Flat



- ✓ montážna hĺbka 95 mm
- ✓ dostupné v troch tepelných verziách: standard, HI, HI+
- ✓ zasklenie balíčkami so šírkou do 8–63 mm (okná), do 5–47 mm (fix)
- ✓ lakujeme v celej palete RAL K7 a na požiadanie podľa daného kódu prášku

## 0,85

Uw pri Ug = 0,5  
(rámik Ultimate)\*

## 3

Tesnenia

## 3

Komory

Nová generácia cenovo dostupných hliníkových okenných systémov Entra sa snaží o optimálne využitie svetla. Systém ponúka neobmedzené možnosti dizajnu v troch štýlových líniách Standard, Steel a Steel Flat a zachováva parametre používania na najvyššej úrovni. Účinne chráni pred vodou a vetrom a pokročilé tepelné varianty profilov umožňujú jeho použitie aj v projektoch s vysokou energetickou úsporou.

## Prečo odporúčať hliníkové okná Entra:

- Sú k dispozícii v troch rôznych vizuálnych líniách: Entra 73 Standard s klasickou estetikou hliníka a Entra 95 Steel a Steel Flat, odkazujúce na vzhľad ocelových okien
- Vyznačujú sa vysokou tepelnou izoláciou (vo verziách HI a HI+), nízkou priepustnosťou vzduchu a schopnosťou odolávať silným nárazom vetra
- Vynikajú mimoriadnou univerzálnosťou, ktorá umožňuje vytvárať ideálne riešenia pre rôzne investície

## Vyberte si hliníkové okná Entra, ak váš zákazník:

- Hľadá moderný systém hliníkových okien, ktorý umožňuje vytvárať zaujímavé projekty s vynikajúcimi úžitkovými parametrami
- Pozná a oceňuje hodnotu prirodzeného svetla a chce ho využívať v čo najväčšej miere pre zdravie seba a svojich blízkych
- Plánuje vytvoriť veľmi veľké okná s výškou až 2800 mm, ktoré aj napriek svojim rozmerom budú pôsobiť ľahko a dynamicky

## Zoznámte sa s hliníkovými oknami Entra bližšie:

- Vodeodolnosť A2
- Priepustnosť vzduchu: trieda 4
- Odolnosť proti zaťaženiu vetrom: trieda C2
- Súčiniteľ prechodu tepla okenného rámu  $U_f$  už od 1,3 W/m<sup>2</sup>K
- Tepelná vložka z polyamidu vystužená sklenenými vláknami so šírkou 34 mm
- Stredové tesnenie zlepšujúce tepelné vlastnosti
- Skryté odvodnenie
- Rám a profil krídla v jednej rovine zvonku a (voliteľne) zvnútra – Rám Inline
- Jednoduchá montáž zasklievacej lišty
- Možnosť dvojfarebného lakovania

\*Uvedená hodnota  $U_w$  je pre referenčné okno s rozmermi 1230 x 1430 mm v najlepšej tepelnej variante.