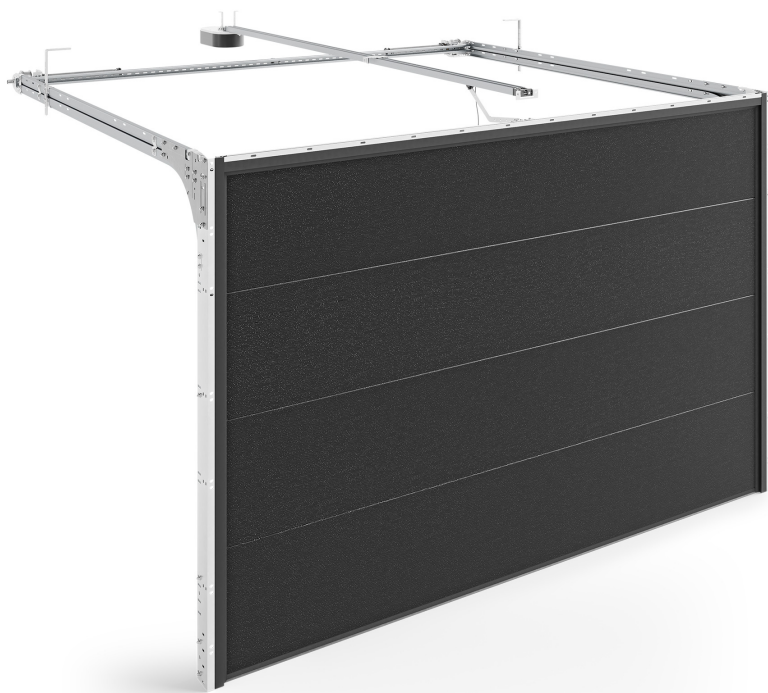


# INFINITI R – Systém vrat s torzními pružinami vzadu



- ✓ hrúbka panelu: 40 mm
- ✓ k dispozícii v štandardnej a tepelnej verzii
- ✓ maximálna hmotnosť: 165 kg
- ✓ minimálne rozmery nosníkov: 85 mm
- ✓ minimálne rozmery nadpražia: 105 mm
- ✓ ponúkame panely s hladkým vonkajším povrchom, štruktúra Woodgrain s nízkymi a vysokými lisovaniami (odtiene z pestrého vzorkovníka RAL) alebo laminované
- ✓ torzné pružiny sú umiestnené v zadnej časti brány, preto môže byť namontovaná v garážovom otvore s nižším nadpražím

**5,5 m**

maximálna šírka

**3 m**

maximálna výška

**12,5 m<sup>2</sup>**

maximálna plocha

Brány INFINITI v systéme R majú spoľahlivý montážny a bezpečnostný systém. Vybavené sú antikoróznou ochranou, ktorá výrazne predlžuje ich životnosť a zaručuje dobrý vzhľad výrobku na roky. Systém R využíva odolné torzné pružiny umiestnené vzadu. Výber tejto ponuky znamená, že dostanete vopred zmontovanú súpravu, inštalácia je rýchla a nekomplikovaná a neskoršie používanie veľmi pohodlné.

Všetky kovania a horné madlá s rolkami v bránach s pružinami sú štandardne pozinkované (strieborná farba). Môžu byť namaľované na bielu farbu RAL 9016.

BRÁNA

TORZNÉ PRUŽINY

HLINÍK