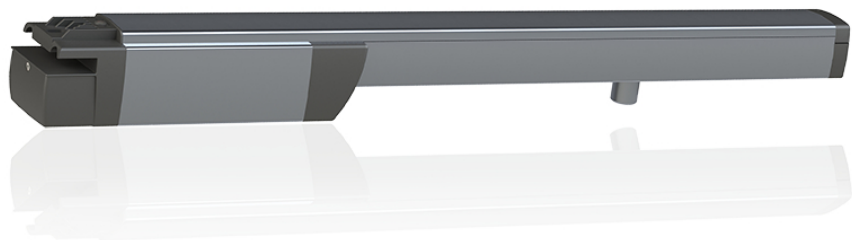


Pohon Ixengo 24 V



- ✓ funkcia brány
- ✓ funkcia mäkkého zatvárania
- ✓ jednosmerné alebo obojsmerné rádiové ovládanie – možnosť
- ✓ maximálna šírka krídla brány: 4 m
- ✓ maximálna hmotnosť krídla brány: 400 kg
- ✓ spotreba energie odpočinok/práca: 6 W/40 W

Ixengo 24 V, pohon určený pre dvojkrídlové brány, je odolný a spoľahlivý. Dlhé roky funguje pohodlne vďaka použitiu mechanizmov ako regulácia krútiaceho momentu a mäkké zatváranie.

Pohodlie pri používaní zväčšuje funkcia, ktorá umožňuje otvorenie brány len natoľko, aby ňou mohol prejsť chodec. Mechanizmus zabraňujúci nekontrolovanému cúvaniu robí bránu odolnou voči silnému tlaku vetra.

Ovládanie je jednoduché. Funguje na základe jednosmerného alebo obojsmerného rádiového ovládania v pohonoch Ixengo L 3S RTS a Ixengo L 3S io. Obojsmerná komunikácia garantuje bezpečnosť tým, že vždy informuje o stave brány, napríklad o jej úspešnom zatvorení. Pohon dokáže potvrdiť vykonanie každého príkazu, ktorý sa v závislosti od zvoleného systému javí ako diaľkový ovládač, nástenný vysielač alebo mobilná aplikácia.

Štandardný pohon Ixengo 24 V je dostupný v dvoch verziách s pokročilými riadiacimi systémami:

- Ixengo L 3S RTS – jednosmerná komunikácia na diaľku
- Ixengo L 3S io – obojsmerná komunikácia na diaľku