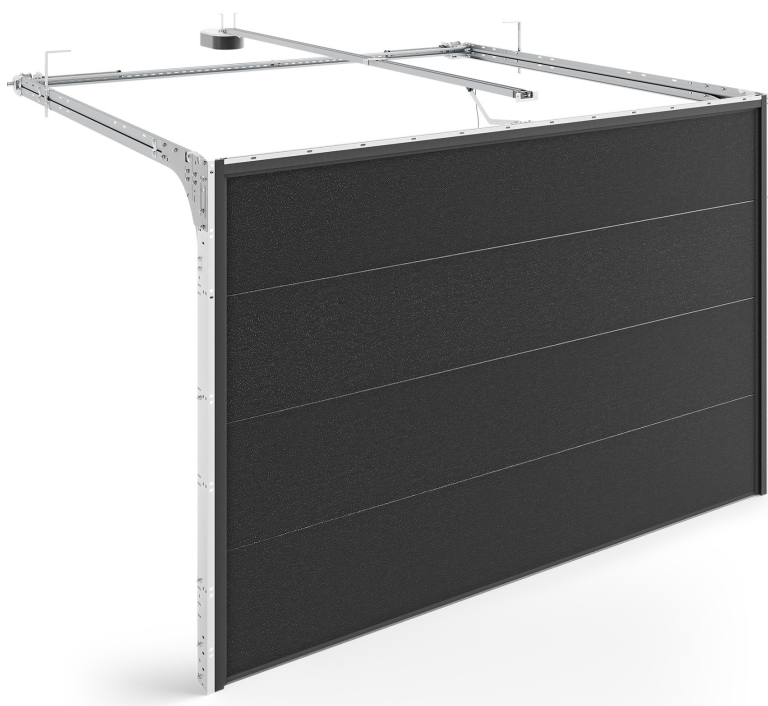


# INFINITI Thermo R – brány s torznými pružinami vzadu



- ✓ Hrúbka panelu: 60 mm
- ✓ Maximálna hmotnosť brány: 165 kg
- ✓ Minimálne rozmery ostení: 100 mm
- ✓ Minimálne rozmery nadpražia: 150 mm
- ✓ Panely lakované vo farbách RAL alebo laminované
- ✓ Panely hladké alebo s vysokým prelisom
- ✓ Torzné pružiny vzadu

**0,81**

Koeficient prestupu  
tepla U [W/m²K]\*

**0,89**

Koeficient prestupu  
tepla U [W/m²K]\*\*

**5,5 m**

maximálna šírka

**3 m**

maximálna výška

**12,5 m²**

maximálna plocha

Segmentová garážová brána INFINITI Thermo R je navrhnutá predovšetkým na použitie v obytných budovách, ale nielen tam. Uplatní sa všade tam, kde je účinná tepelná izolácia kľúčová. Systém INFINITI R znamená, že torzný mechanizmus brány zaberá menej miesta v nadpraží, čo uľahčuje montáž.

Charakteristickým znakom segmentových brán INFINITI Thermo sú panely z pozinkovanej ocele, vyplnené tepelnoizolačným materiálom. Majú hrúbku 60 mm, čo je o 50% viac ako súčasný štandard pre dobre zabezpečené

garáže - 40 mm. Panely majú dvojité tesnenia na spodnom zámku a dvojité tesnenie s termokomorou po obvode. Okrem toho má panel rovnakú hrúbku po celej výške, čo zaručuje jeho efektívnu tepelnú izoláciu bez tepelných mostov. Výsledkom je menšia strata tepla cez garáž.

Pokročilé technologické a spoľahlivé bezpečnostné systémy zaisťujú, že obsluha brány bude úplne bezpečná, a mnoho estetických možností na výber umožňuje prispôsobiť ju akémukolvek architektonickému štýlu a vkusu všetkých investorov. Brány INFINITI Thermo R možno vybaviť mnohými ďalšími doplnkami, ktoré pre pohodlie zákazníkov boli zlúčené do personalizovaných balíčkov: Quiet, Safe a Premium.

\*Koeficient prestupu tepla  $U$  [ $W/m^2K$ ] je uvedený pre segmentové brány INFINITI Thermo o rozmeroch  $5000 \times 2500$  mm. Pre brány bez presklení, servisných dverí, ventilačných mriežok.

\*\*Koeficient prestupu tepla  $U$  [ $W/m^2K$ ] je uvedený pre segmentové brány INFINITI Thermo o rozmeroch  $2500 \times 2250$  mm. Pre brány bez presklení, servisných dverí, ventilačných mriežok.